

# izí strávníci- květen 2019

od 01.05.2019 do 31.05.2019

## Středa 1.5.2019

Oběd 1 státní svátek- nevaří se.

## Čtvrtek 2.5.2019

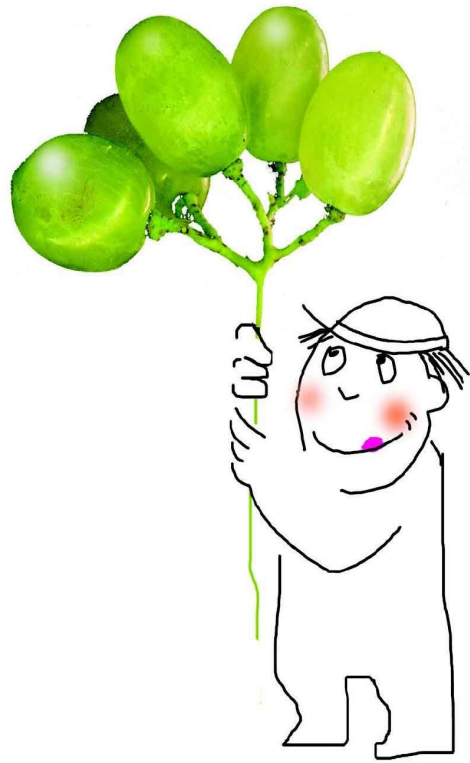
Polévka polévka fazolková s jáhly  
obsahuje alergenů: 01,07

Oběd 1 kuře a la bažant, dušená rýže s kukuřicí  
obsahuje alergenů: 01,09

## Pátek 3.5.2019

Polévka polévka slepičí s rýží a zeleninou  
obsahuje alergenů: 07,09

Oběd 1 hovězí dušené v zelenině, brambory



# izí strážníci- květen 2019

od 01.05.2019 do 31.05.2019

## Pondělí 6.5.2019

**Polévka** polévka čočková- se slaninou  
obsahuje alergeny: 09

**Oběd 1** omáčka koprová, vejce vařené, brambory  
obsahuje alergeny: 01,03,07

## Úterý 7.5.2019

**Polévka** polévka špenátová s vajíčkem  
obsahuje alergeny: 01,03,07

**Oběd 1** kuřecí stehna na zelenině, dušená rýže, zeleninová obloha

## Středa 8.5.2019

**Oběd 1** státní svátek- nevaří se.

## Čtvrtek 9.5.2019

**Polévka** polévka hovězí s jádrovými noky a zeleninou  
obsahuje alergeny: 01,03,09

**Oběd 1** hovězí na houbách, houskové knedlíky (kynuté)- se špaldou  
obsahuje alergeny: 01,03,07,10

## Pátek 10.5.2019

**Polévka** polévka gulášová z hlívy ústřičné  
obsahuje alergeny: 01

**Oběd 1** vepřová kýta na smetaně, těstoviny  
obsahuje alergeny: 01,07,09,10



# izí strážníci- květen 2019

od 01.05.2019 do 31.05.2019

## Pondělí 13.5.2019

**Polévka** polévka rajčatová s celozrnnou těstovinou  
obsahuje alergeny: 01,07

**Oběd 1** chilli con carne nepálivé, chléb  
obsahuje alergeny: 01

## Úterý 14.5.2019

**Polévka** polévka bramboračka- s medvědí česnekem  
obsahuje alergeny: 07,09

**Oběd 1** kuřecí nudličky na indický způsob, dušená rýže  
obsahuje alergeny: 07

## Středa 15.5.2019

**Polévka** polévka květáková s ovesnými vločkami  
obsahuje alergeny: 01,03,07

**Oběd 1** moravský vrabec, dušený špenát, bramborové knedlíky  
obsahuje alergeny: 01,03,07

## Čtvrtek 16.5.2019

**Polévka** polévka česneková s krupkami a brambory  
obsahuje alergeny: 01

**Oběd 1** hovězí pečeně na paprikách, tarhoňa  
obsahuje alergeny: 01,07

## Pátek 17.5.2019

**Polévka** polévka hrstková  
obsahuje alergeny: 01,09

**Oběd 1** sekaná se zeleninou, bramborová kaše - příloha, zeleninová obloha  
obsahuje alergeny: 01,03,07



# izí strážníci- květen 2019

od 01.05.2019 do 31.05.2019

## Pondělí 20.5.2019

Polévka **polévka kulajda**  
obsahuje alergenů: 01,03,07

Oběd 1 **kvěťákový mozeček, brambory m.m.**  
obsahuje alergenů: 03,07

## Úterý 21.5.2019

Polévka **polévka boršč**  
obsahuje alergenů: 01,07

Oběd 1 **kuře po provensálsku, kuskus - celozrnný**

## Středa 22.5.2019

Polévka **polévka z rybího filé a zeleniny**  
obsahuje alergenů: 01,04,07,09

Oběd 1 **rizoto z vepřového masa, strouhaný sýr, řepa červená**  
obsahuje alergenů: 07

## Čtvrtek 23.5.2019

Polévka **polévka slepičí krémová s hráškem**  
obsahuje alergenů: 01,07

Oběd 1 **hovězí ragú v zelenině, houskové knedlíky- celozrnné**  
obsahuje alergenů: 01,03,07

## Pátek 24.5.2019

Polévka **polévka fazolová se zeleninou**  
obsahuje alergenů: 01,09

Oběd 1 **nudle s mákem, jablka - příloha**  
obsahuje alergenů: 01,07



# izí strávníci- květen 2019

od 01.05.2019 do 31.05.2019

## Pondělí 27.5.2019

**Polévka** polévka hovězí s kapáním a zeleninou  
obsahuje alergenů: 01,03,07,09

**Oběd 1** kuřecí plátek přírodní, bulgur se zeleninou  
obsahuje alergenů: 01,07

## Úterý 28.5.2019

**Polévka** polévka hrachová se zeleným hráškem a kroupami  
obsahuje alergenů: 01,07

**Oběd 1** rybí filé pečené na másle a zelenině, bramborová kaše - příloha, zeleninová obloha  
obsahuje alergenů: 01,04,07

## Středa 29.5.2019

**Polévka** polévka zeleninová s krupičkou  
obsahuje alergenů: 01,07

**Oběd 1** vepřová směs na kari a zelenině, dušená rýže

## Čtvrtek 30.5.2019

**Polévka** polévka slepičí se zeleninou a nudlemi  
obsahuje alergenů: 01,03,07,09

**Oběd 1** omáčka rajská, hovězí maso vařené, těstoviny  
obsahuje alergenů: 01,09

## Pátek 31.5.2019

**Polévka** zelňačka  
obsahuje alergenů: 01,07

**Oběd 1** hrachová kaše s cibulkou, vaječná omeleta  
obsahuje alergenů: 01,03,07



Seznam alergenů: 01 Obiloviny obsahující lepek  
03 Vejce  
04 Ryby

07 Mléko  
09 Celer  
10 Hořčice