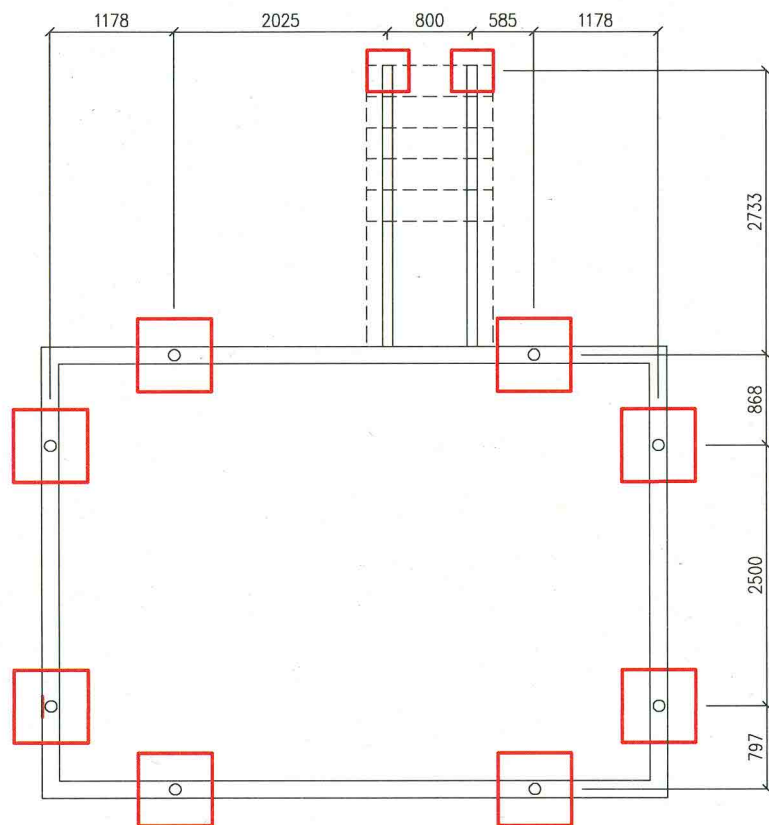


základy

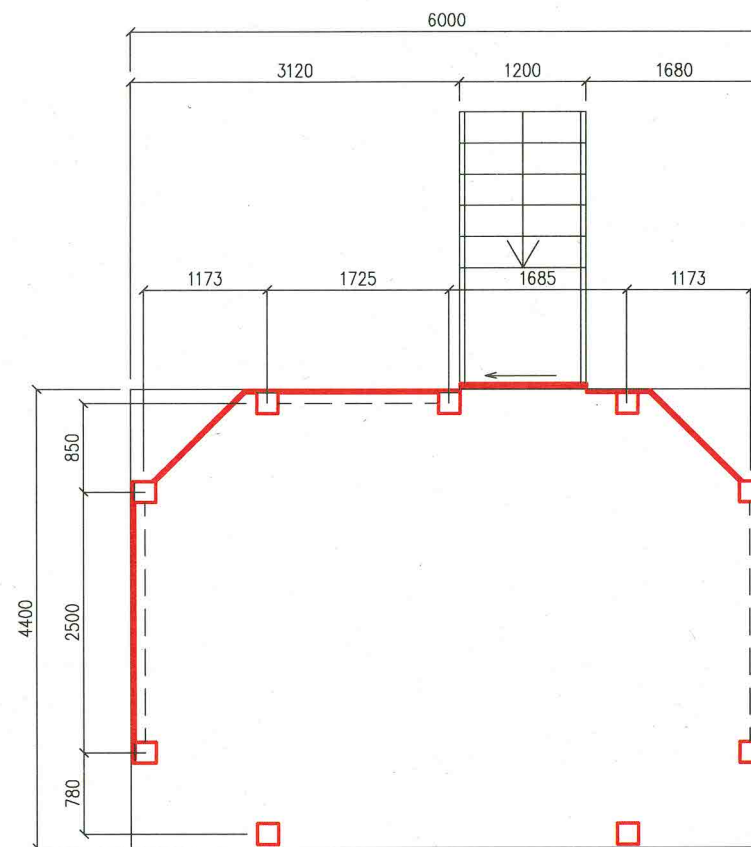


pozn.

details + spojovací materiál –
– součástí výrobní dokumentace zhotovitele stavby

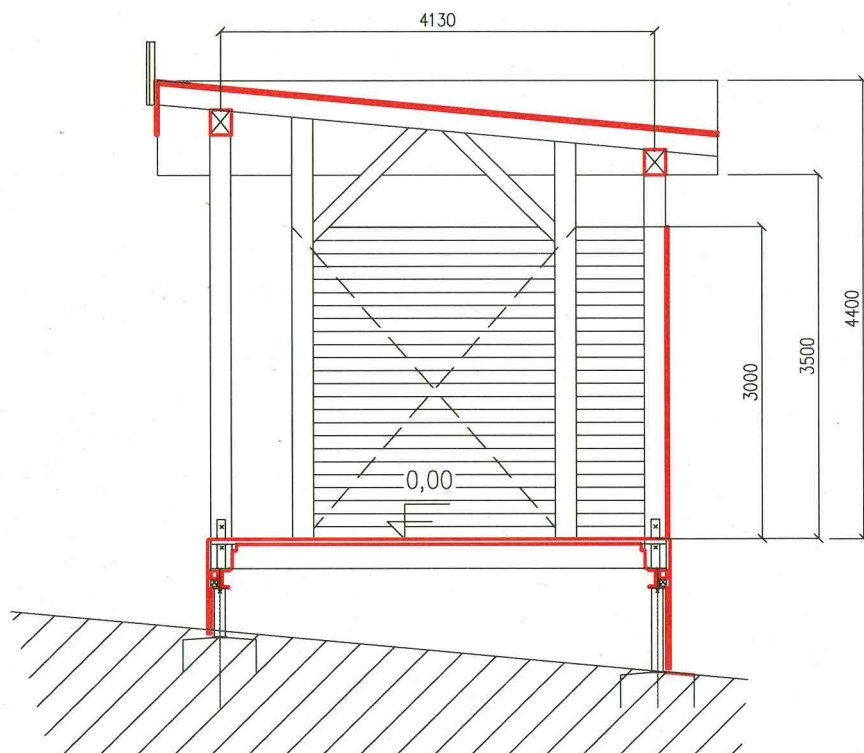
výška soklu a počet stupňů schodiště
dle výškového zaměření terénu

půdorys



| | | | |
|--------------|--------------------------------|---------------------------|-----------|
| STAVBA | Foersterův památník Osenice | | |
| MÍSTO STAVBY | parc. 91/4,91/8, ku. Osenice | | |
| OBJ. PD | Obec Dětenice | DATUM | 06/2012 |
| PROJEKTANT | JENA-CZ spol.s r.o. | STUPEŇ DOKUMENTACE | |
| ZODP.PROJ. | | FORMAT | A4 |
| OBJEKT | podium | MĚŘITKO | POŘ.ČÍSLO |
| | | 1:100 | V5-1 |
| OBSAH | základy, půdorys | ZAKÁZKOVÉ ČÍSLO c1023c | |

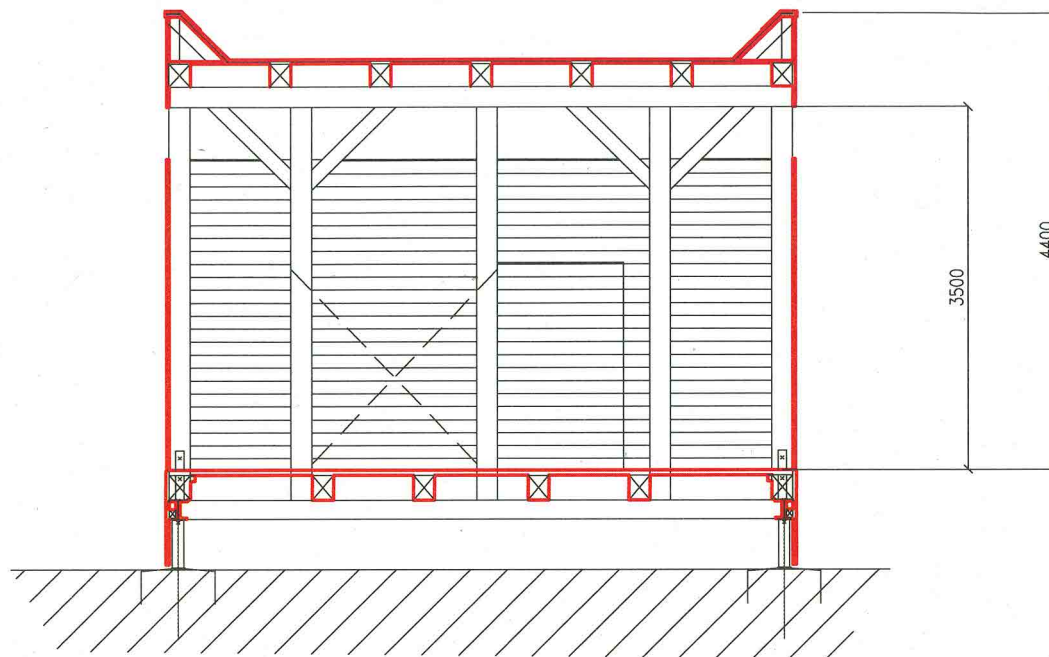
řez příčný



pozn.

detaily + spojovací materiál –
– součástí výrobní dokumentace zhotovitele stavby

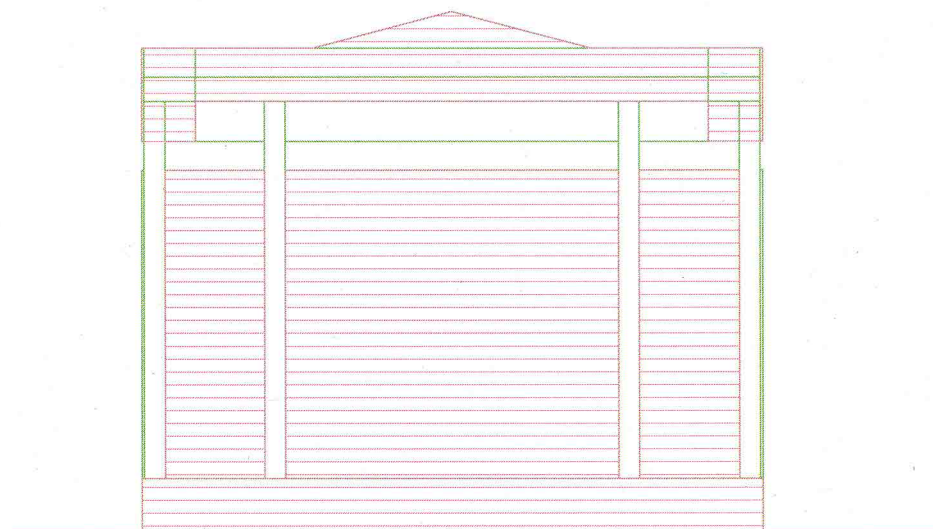
výška soklu a počet stupňů schodiště
dle výškového zaměření terénu



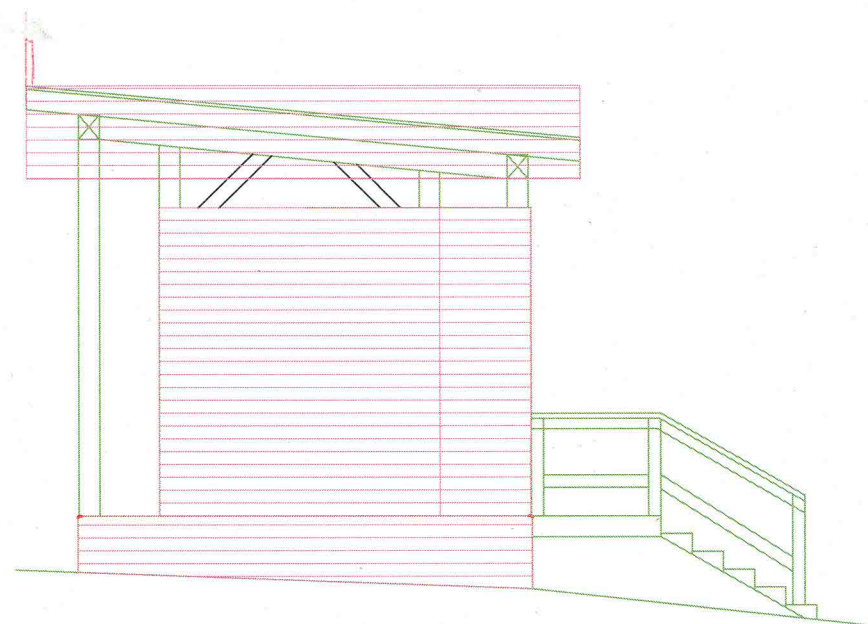
řez podélný

| | | | |
|--------------|--------------------------------|---------------------------|-------------------|
| STAVBA | Foersterův památník Osenice | | |
| MÍSTO STAVBY | parc. 91/4,91/8, ku. Osenice | | |
| OBJ. PD | Obec Dětenice | DATUM | 06/2012 |
| PROJEKTANT | JENA-CZ spol.s r.o. | STUPEŇ DOKUMENTACE | |
| ZODP.PROJ. | | FORMAT | A4 |
| OBJEKT | podium | MĚŘITKO 1:100 | POŘ.ČÍSLO V5-2 |
| OBSAH | řezy | ZAKÁZKOVÉ ČÍSLO c1023c | |

pohled čelní



pohled boční



pozn.

details + spojovací materiál –
– součástí výrobní dokumentace zhotovitele stavby

výška soklu a počet stupňů schodiště
dle výškového zaměření terénu

| | | | |
|--------------|--|---------------------------|----------------------------|
| STAVBA | Foersterův památník Osenice | | |
| MÍSTO STAVBY | parc. 91/4,91/8, ku. Osenice | | |
| OBJ. PD | Obec Dětenice | DATUM | 06/2012 |
| PROJEKTANT | JENA-CZ spol.s r.o. | STUPEŇ DOKUMENTACE | |
| ZODP.PROJ. | | FORMAT | 2A4 |
| OBJEKT | podium | MĚŘÍTKO 1:100 | POŘ.ČÍSLO V5-3-2 |
| OBSAH | pohledy | ZAKÁZKOVÉ ČÍSLO c1023c | |